



Stadskvalitet och levande stadsmiljö - lärande och inspiration från Realdania



Astrid Bruus Thomsen
Programchef
Stockholm, 13.10.2023



Realdania is...

Quality of life in the
built environment



**...a philanthropic association
with a member democracy that
works similar to a foundation
or a fund.**



Jarmers Plads, København

Vi skaber livskvalitet
for alle gennem
det byggede miljø

What we have achieved – in figures

We started out with **DKK 10.5 milliarder kroner** at the time of the founding of the association in 2000

Today, we have an equity of **DKK 25.6 milliarder kroner**

We have paid **DKK 5.6 milliarder kroner** in taxes

We have funded more than **4,749 projects** for a total of **DKK 22.4 milliarder kroner**

It all started with a fire

Quality of life in the
built environment

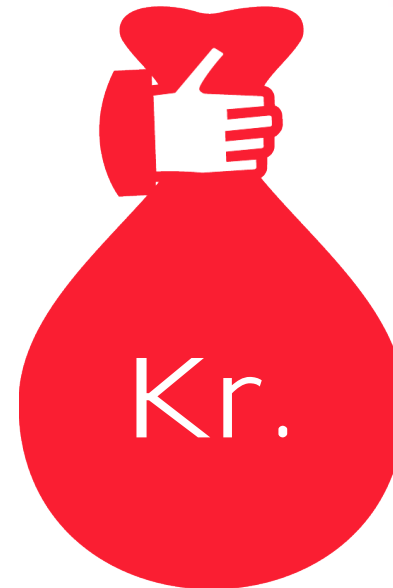
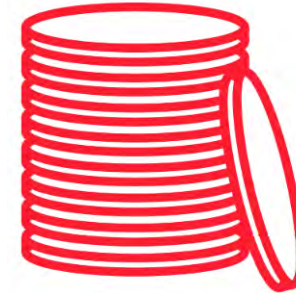


The foundation has been built over more than 150 years by Danish homeowners and companies based on real estate financing.



Where does the money come from?

- The sale of the mortgage and banking activities to Danske Bank
- The equity amounted to DKK 10.5 billion at the time of the sale
- Today, the equity amounts to DKK 25.6 billion
- The money that we grant to projects comes from the return on our investments

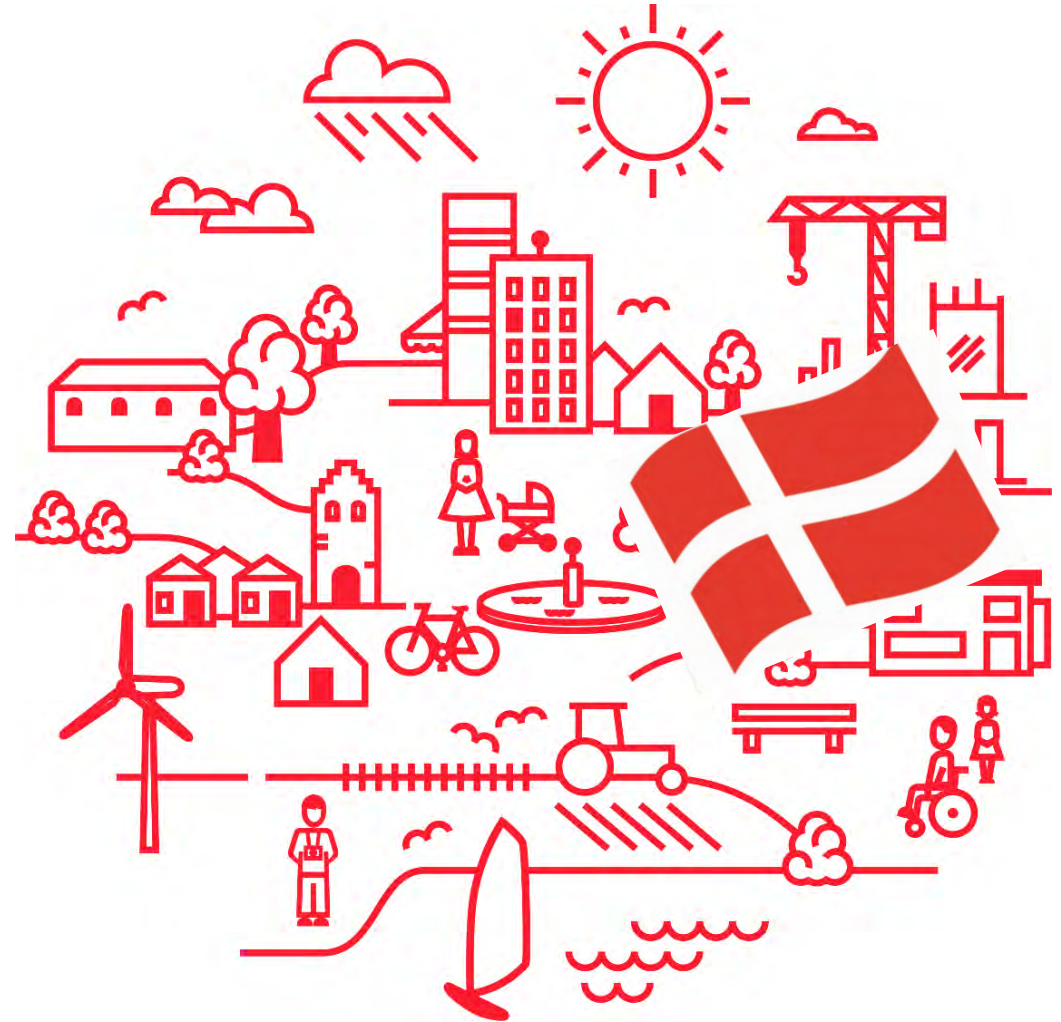


Vi skaber livskvalitet for alle gennem det byggede miljø

Livskvalitet gennem
det byggede miljø

Realdania

- I Danmark bor vi næsten 6 mio. mennesker
- 98 kommuner, ca. 1.400 byer og flere end 4 mio. bygninger udgør rammen om vores hverdag
- Det er her, vi bor, arbejder, går i skole, dyrker vores fritid og lever vores liv. Og det er her, Realdania gør en forskel.
- Det er her, vi skaber **livskvalitet** gennem det byggede miljø



Det byggede miljø

Livskvalitet gennem
det byggede miljø



- De menneskeskabte fysiske rammer
- Både store byer, små byer og landsbyer samt byrum, parker, bygninger og bygningsarv
- Samt de aktiviteter og processer, der knytter sig til disse rammer
- Byggeri, arkitektur, landskabsarkitektur, restaurering, byudvikling og fysisk planlægning på landet og i byen



Tre fælles strategiske mål for den samlede forening

Livskvalitet gennem
det byggede miljø



**Vi er til for de nuværende
og fremtidige generationer**



**Vi fremmer en bæredygtig
udvikling**



**Vi fremmer ny viden og
innovation**



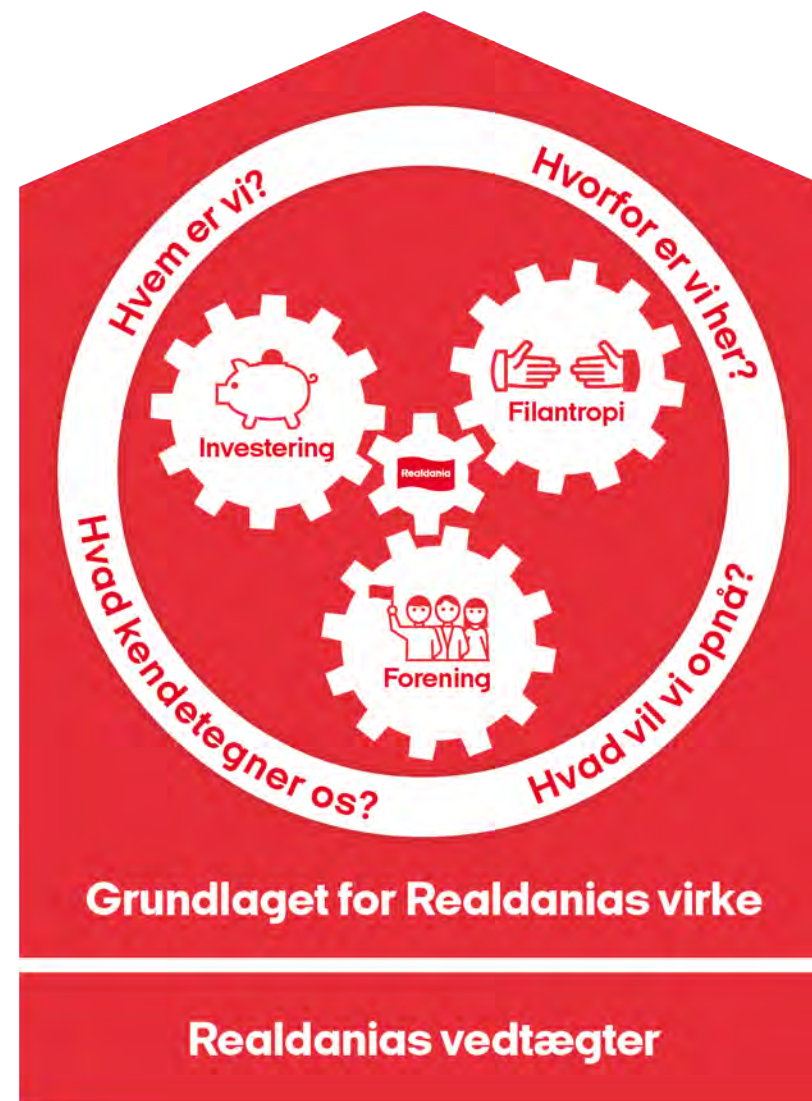
Vores strategier

Livskvalitet gennem
det byggede miljø



Vores arbejde tager udgangspunkt i tre strategier:

- Foreningsstrategien
- Investeringsstrategien
- **Filantropistrategien**



Livskvalitet gennem
det byggede miljø

Realdania

Filantropi

Samfundsudfordringer i det byggede miljø

Livskvalitet gennem
det byggede miljø



Eksempler:

- Klimaudfordringer
- Social og økonomisk segregering
- Flere ældre og flere singler
- Dårligt indeklima
- Lokalt fællesskab
- Demografiske ændringer



Klimatilpasning, Kokkedal

Filantropistrategien

Tre overordnede begreber:

- **Filantropiske mål**, er seks samlede mål, der udgør rammen for det filantropiske virke og samler Realdanias initiativer og projekter
- **Initiativer**, består af en række forskellige aktiviteter initieret af Realdania primært med udgangspunkt i katalytisk filantropi, baseret på problemanalyse og datagrundlag
- **Projekter**, kan være ansøgningsdrevne og initieret af Realdania, typisk baseret på klassisk eller strategisk filantropi



Partnerskaber, netværk og videndeling

- Samarbejde er en central del af vores arbejdsform
- Partnerskaber giver de bedste, mest forankrede og mest effektfulde løsninger
- Vi deler viden og erfaringer, både i faglige miljøer, med offentligheden og med vores medlemmer
- Videndeling og formidling skaber større effekt af vores filantropiske arbejde
- Vores samarbejdspartnere er f.eks. staten, kommunerne, fonde, foreninger, forskere, det private erhvervsliv og lokale frivillige ildsjæle



Vores seks filantropiske mål

Livskvalitet gennem
det byggede miljø

Realdania

De seks mål afspejler globale,
nationale og lokale udfordringer,
hvor det byggede miljø spiller
en rolle



**Stedbundne potentialer
i hele landet**



**Bæredygtige
byer**



**Nye rammer
for fællesskabet**



**Bedre
boligmiljøer**



**En levende
bygningskultur**



**Sundt, effektivt
og bæredygtigt byggeri**

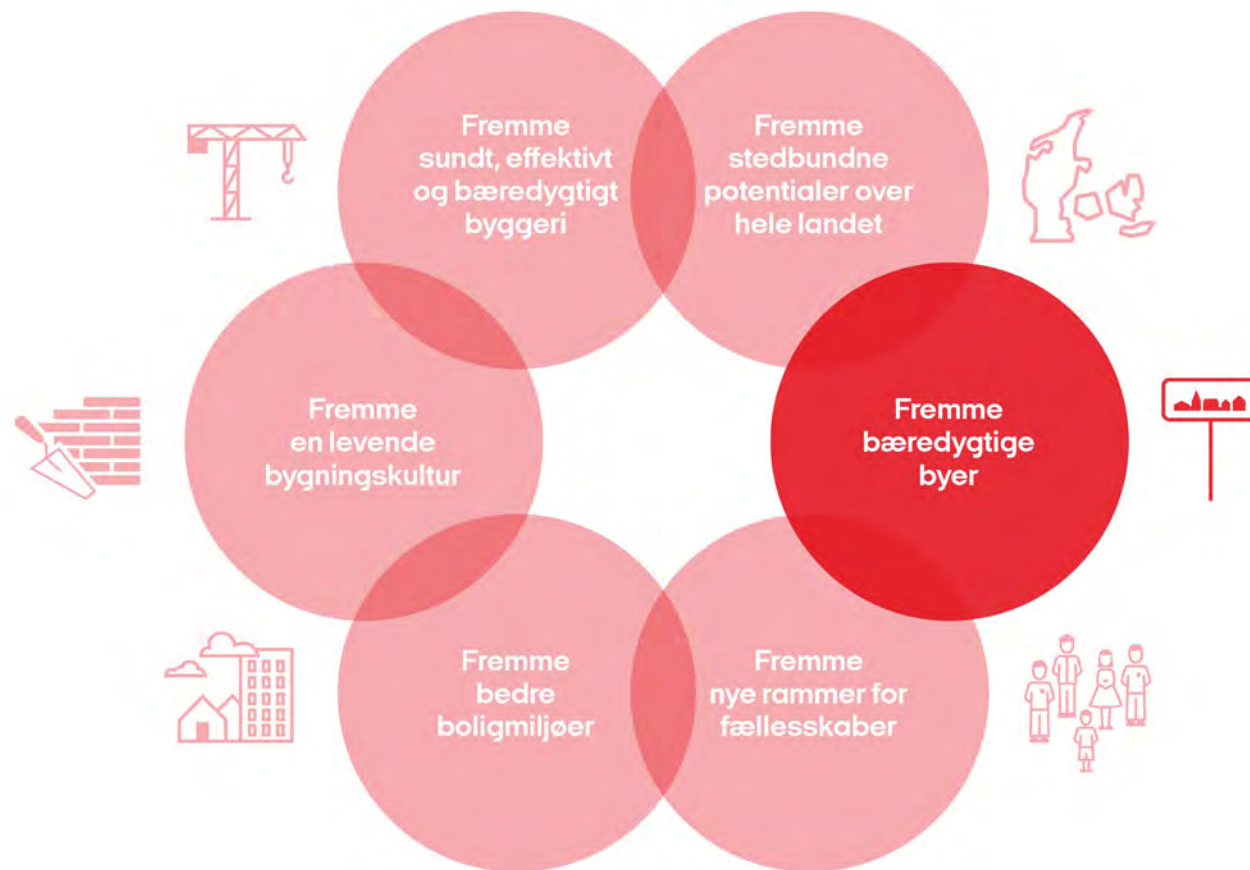


Livskvalitet for alle gennem det byggede miljø

Livskvalitet gennem det byggede miljø



”Vi vil medvirke til udviklingen af mere bæredygtige byer, så de bliver en attraktiv ramme for menneskers liv og trivsel”



Livskvalitet gennem
det byggede miljø



Realdanias indsatser

Klimabevidst byudvikling

Livskvalitet gennem
det byggede miljø



75%

Byernes andel af verdens
CO2-udledninger.

3%

Optager verdens byer
af jordens areal.

30 %

af Danmarks CO2-udledning kommer fra det
byggede miljø.



Fra gade til by, Odense

Klimahandling

Livskvalitet gennem
det byggede miljø

Realdania

DK 2020

Klimaplaner for hele Danmark

Understøtter kommunale målsætninger som grundlag for bæredygtig planlægning og byudvikling

- **C40/DK2020 – hele landet.** Alle danske kommuner (undtagen to) har Paris-kompatible klimahandlingsplaner med udgangen af 2023.
- Implementeringen er forankret i Klimaalliancen, som består af KL, Regionerne og Realdania med Concito som videnspartner.
- Plan- og Landsskabsstyrelsen og Realdania har partnerskabet **Plan 22+**, der styrker vidensopbygning og opfølgning gennem kommunernes plangrundlag.
- Realdania understøtter byudviklingsprojekter, som skaber eksempelverdier for helheds- og klimaorienteret byudvikling.



Dilemmaer

Livskvalitet gennem
det byggede miljø



Fra gade til by - Thomas B. Trieges Gade i Odense

Livskvalitet gennem
det byggede miljø





Klimatilpasning

Livskvalitet gennem
det byggede miljø

Realdania



Ødelæggelser og økonomi

- Vi ved, at stigning i den globale gennemsnitstemperatur fører til mere ekstremt vejr og øger risikoen for oversvømmelse
- Forskellige klimascenarier giver forskellige bud på fremtidens klima. Usikkerheden er markant.
- Klimaforandringerne giver anledning til store udfordringer for det byggede miljø. Risiko for ødelæggelser er enorm, men der er også risiko for kortsigtede løsninger.



Styrker beslutningsgrundlaget for klimasikring af byerne og udviklingen af gode løsninger med merværdi

Fokus på Byerne og det stigende havvand:

- Sikre en tværfaglig og helhedsorienteret tilgang til løsninger for byernes sikring ift. stigende havvand og stormfloder.
- Debat om hvordan byerne skal møde vandet og håndtering af langsigtede - og usikre - behov og tiltag.
- Fokus på og udvikling af naturbaserede løsninger.
- Viden og kompetenceopbygning hos aktørerne og kommuner.



Vinderprojekt i Dragør, Arkitema/COWI

Dilemmaer

Livskvalitet gennem
det byggede miljø



Klimatilpasning i forhold til regnvand

- håndtere regnvand på overfladen for at aflaste kloakkerne
- klimatilpasningsløsningerne skaber merværdi i form af bedre byrum, aktiviteter, mødesteder og grøn vækst
- håndterer hverdagsregn, kraftige regnskyl og skybrud
- løsningerne er tilpasset det specifikke sted; villavejen, historiske bymidte, skoven



Klimabyen Middelfart

Livskvalitet gennem
det byggede miljø



<https://realdania.dk/projekter/klimabyen>



Omstilling af bymidter - attraktive og levende bymidter

Livskvalitet gennem
det byggede miljø

Realdania

Ødsherred teater

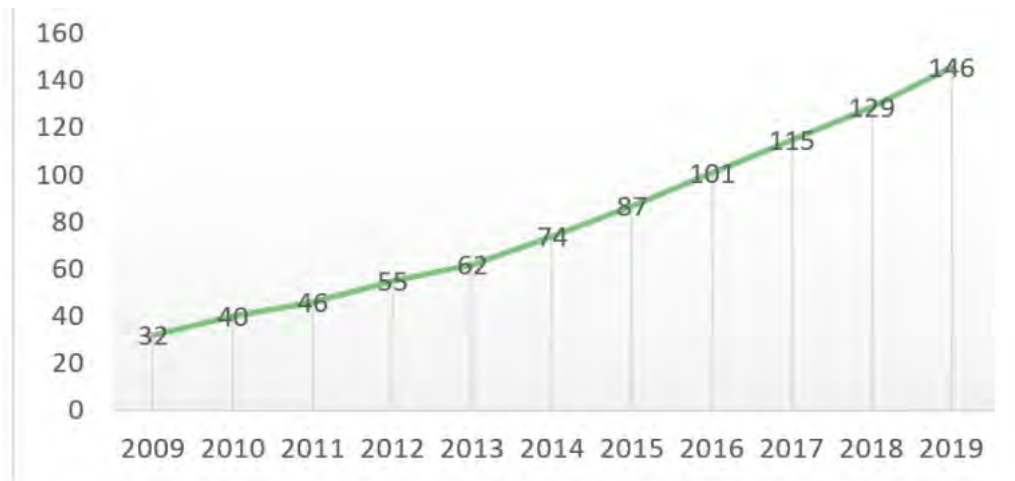


Bymidter under pres

Udfordringer for de mindre byer

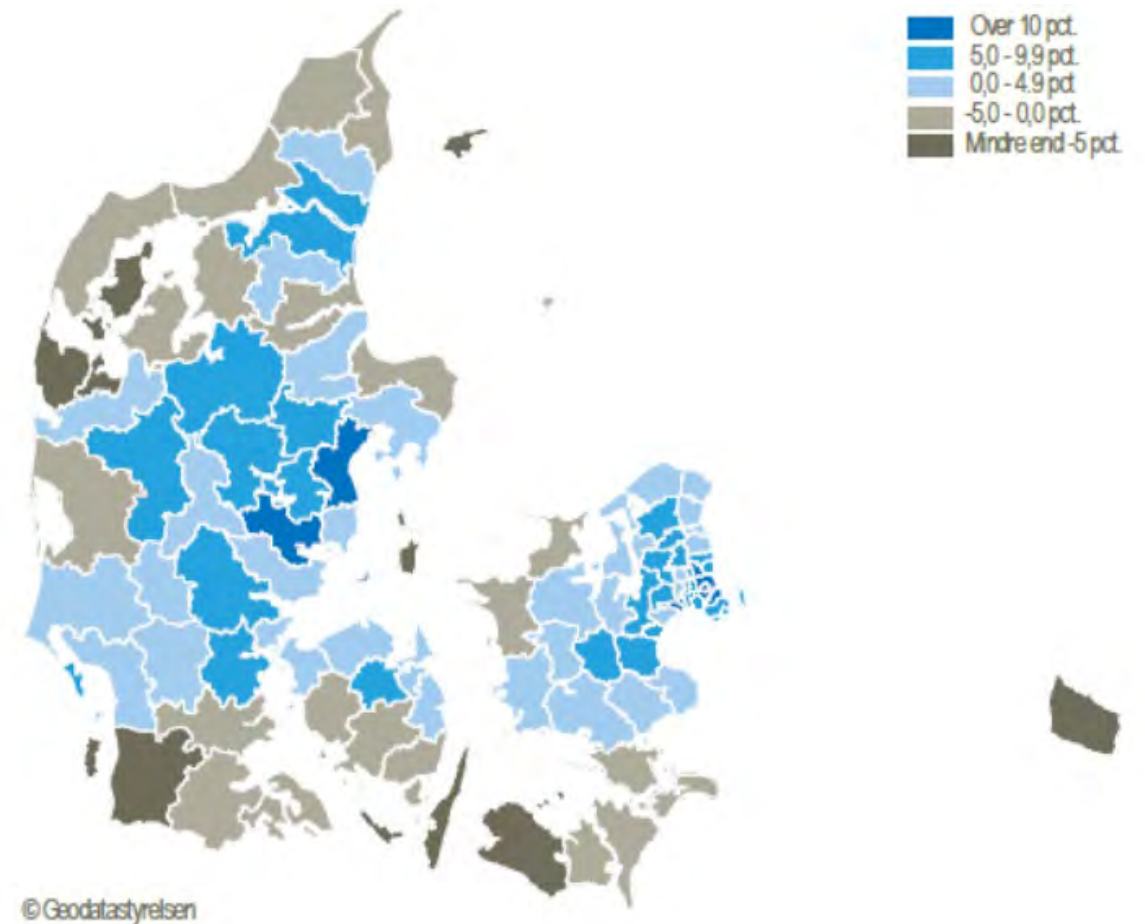


Udviklingen i danskernes e-handel (mia. kr.) 2009-2019



Kilde: Dansk Erhverv, 2021

Vækst i kommunernes befolkning 2008-2018



Kilde: Danmarks Statistik, 2018

Styrker vidensopbygning og viser nye veje til levende bymidter for flere aktører

Livskvalitet gennem
det byggede miljø



- Omstilling af bymidterne som led i ændrede handelsmønstre og modernistisk byudvikling.
- Bymidternes særlige bygningsarv og betydning for vores stedsidentitet og lokale sammenhængskraft.
- **Bymidtepuljen** målrettet byer mellem 4.000 og 20.000 indbyggere.
- Vidensopbygning om bymidteudvikling.
- Fokus på byernes kultur- og civilaktører.
- Nye funktioner og aktiviteter i bymidterne, som fremmer liv og fællesskab.



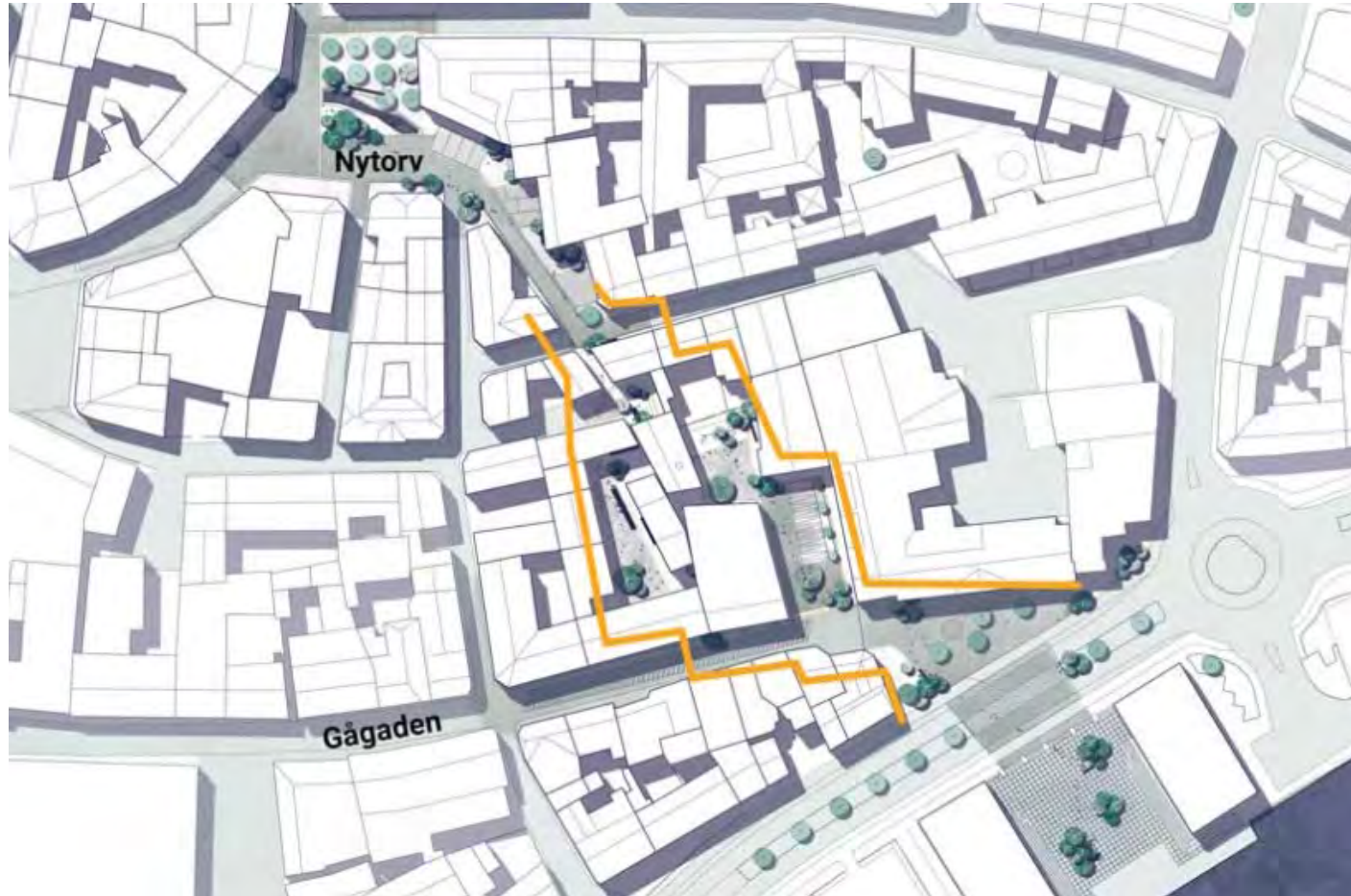
Dilemmaer

Livskvalitet gennem
det byggede miljø



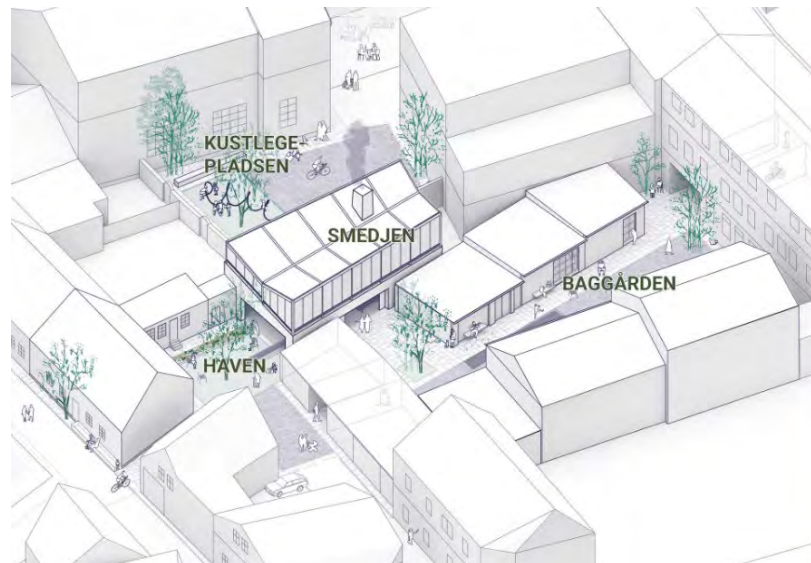
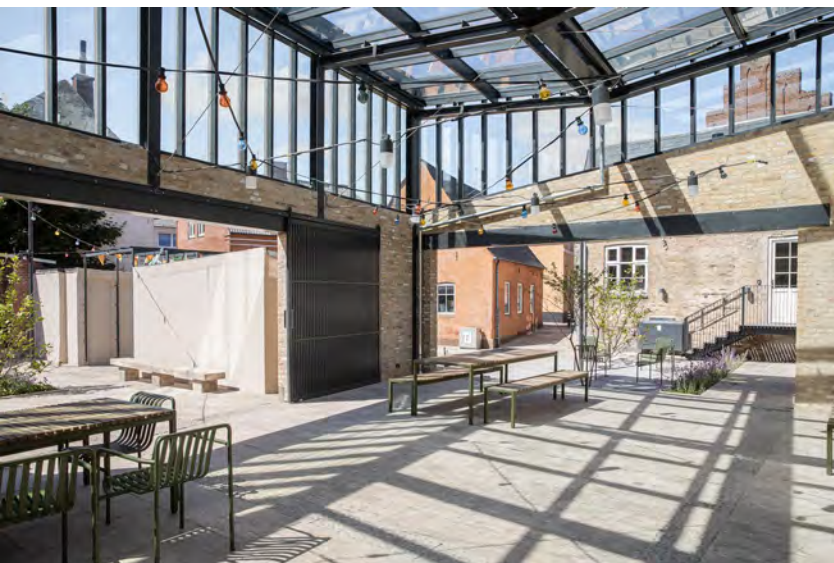
Passagen mellem by og vand Smedjen i Thisted

Livskvalitet gennem
det byggede miljø



Smedjen i Thisted

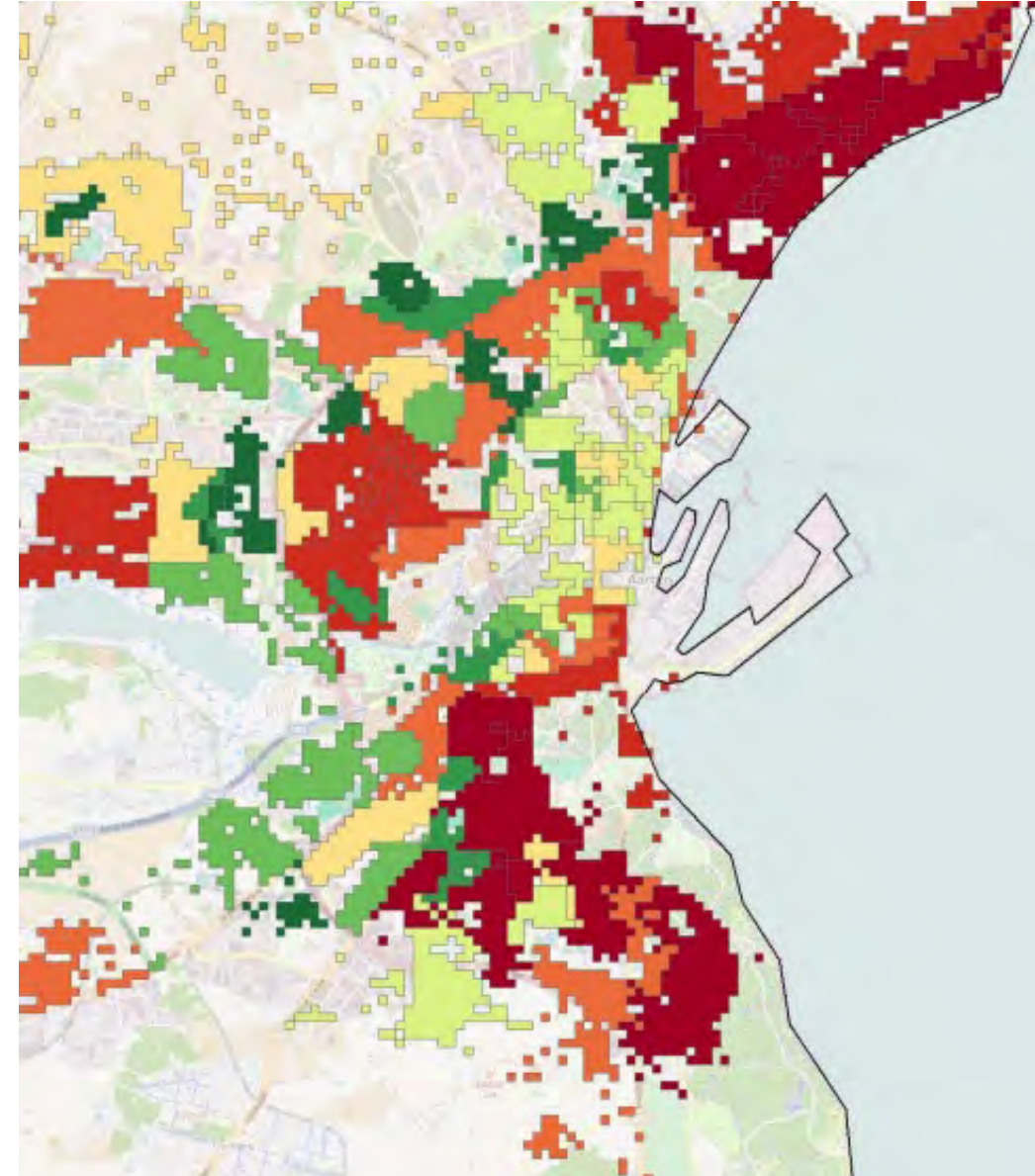
Livskvalitet gennem
det byggede miljø



Social sammenhængskraft
og fællesskaber i byen

Segregering i byerne

- Den geografiske opdeling mellem rig og fattig og på tværs af sociale skel i Danmark er vokset – særligt over de seneste ti år.
- Det sker mellem land og by men også internt i byerne.
- Særlig den rigeste del af befolkningen klumper sig sammen.
- 27% af skolerne i landet har blandet elever fra alle indkomslag – for ti år siden var det 40%.



Understøtter byernes sociale sammenhængskraft og fællesskaber i tilknytning til udsatte boligområder

Livskvalitet gennem
det byggede miljø



By i balance – initiativ målrettet de udsatte boligområder:

- Styrkelse af samarbejdet mellem kommune, boligorganisation, beboere og byernes øvrige aktører.
- Løfte blikket fra "matriklen" til helhedsorienteret strategisk byudvikling. Blandede byområder.
- Skabe sociale mødesteder og grundlag for fællesskaber (**Fælles Rum**) på tværs af byen.
- Fokus på klimamæssig bæredygtighed, områdernes bygningsarv og kvalitet i forlængelse af det nye lovgrundlag for "Omdannelsesområder".



Gellerup, Aarhus

Dilemmaer

Livskvalitet gennem
det byggede miljø



Tornhøj bydel - Aalborg Øst

Livskvalitet gennem
det byggede miljø

Realdania



Aalborg Øst i grønt med Astrupstien der løber igennem. Tornhøjområdet ses som en cirkel.



Tornhøj bydel - Aalborg Øst

Livskvalitet gennem
det byggede miljø



Pladsen foran Trekanten idag (Byrum 1)



Pladsen syd for Humlebakken (Byrum 2)



Livskvalitet gennem
det byggede miljø

Realdania

Tak for ordet – Frågor?